



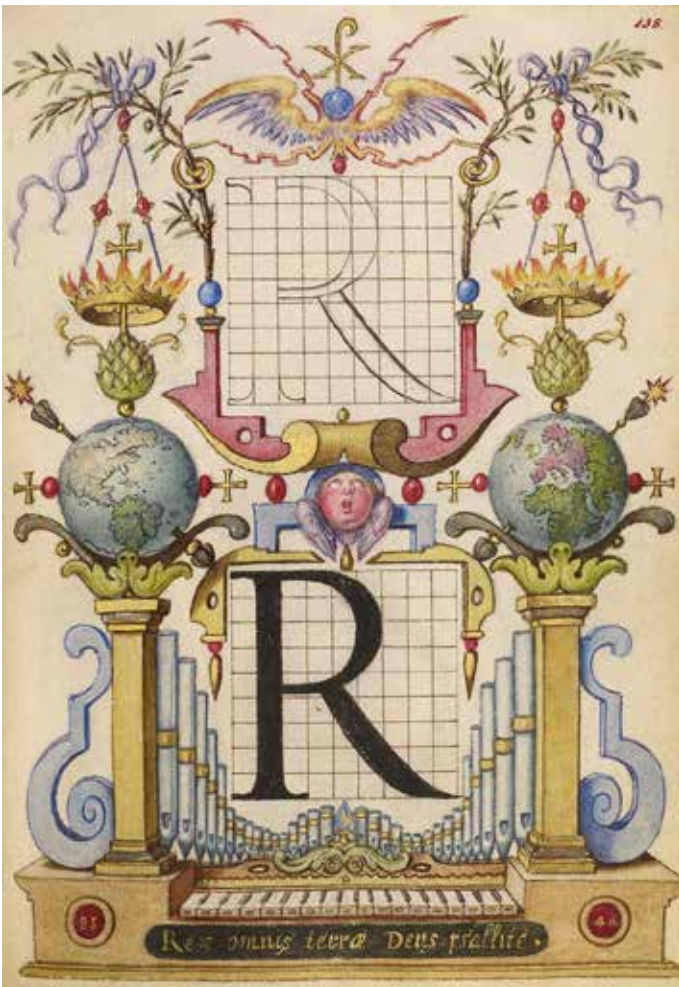
Etic
Arts Appliqués &
Design Graphique

Kevin Turpeau

«Culture typographique»

le double sens de la typographie

Vocabulaire



Joris Hoefnagel - [Lien](#)



Caroline Fabes / Lure



DÉFINITIONS DE BASE

TYPOGRAPHIE :

Étymologiquement, « typographie » signifie « art d'imprimer ». C'est un mot apparu au XVI^e quand l'imprimerie fut inventée en Europe (rappelons que les Chinois la connaissaient déjà depuis notre Antiquité). À l'époque, les imprimeurs utilisaient des petits morceaux de plomb qui portaient un caractère sculpté, qu'on appelle « caractère » ; ces caractères étaient agencés sur une grille qui est ensuite enduite d'encre et plaquée sur une feuille. Cette technique elle-même se nomme typographie.

CARACTÈRE :

Terme désignant une lettre, bloc amovible qui permet à l'imprimeur de composer des mots, phrases et pages. Par extension, il désigne aussi une « police de caractère » (même corps, même grasse)

FAMILLE DE CARACTÈRE :

Ensemble de caractères qui présentent des similitudes (Égyptiennes, Sérifs ou Didones selon la classification utilisée)

CAPITALE OU HAUT DE CASSE:

Grande ou petite lettre qui diffère de la « bas de casse » ou « minuscule ». La grande capitale s'utilise en début de phrase, sa taille dépasse la « hauteur d'x ». La petite capitale est « d'hauteur d'x ».

LES MESURES TYPOGRAPHIQUES

Au contraire de la mesure de la valeur de l'interlignage, il n'est pas aisé de déterminer la valeur du corps d'un caractère. Le corps n'est pas une grandeur mesurable comme l'est la hauteur des lettres capitales ou la dimension verticale maximale des lettres. Le corps du caractère peut être représenté par la mesure de la dimension verticale maximale des lettres additionnée de deux légers blancs supplémentaires. Ces blancs évitent que les descendantes d'une ligne de texte ne touchent les ascendantes de la ligne de texte suivante, si la composition est compacte. Dans ce dernier cas, la valeur de l'interlignage correspond au corps du caractère.

Le corps d'un caractère ne peut donc être défini qu'avec l'aide d'un typomètre spécial, par la mesure, par exemple, de la hauteur des lettres capitales.

CORP



UNITÉ TYPOGRAPHIQUE :

x10 12 pts Didot forment un cicéro (12 x 0,3759 mm)

x10 12 pts Pica forment un pica (12 x 0,35135 mm)

x10 1 pouce (inch) = 72 pts Didot = 25,4 mm

10 mm

CORP

R

HAUTEUR DE CAPITALE

TALUS DE TÊTE

TALUS DE PIED



Hauteur capitales

La hauteur des capitales

Distance de la ligne de base au sommet des capitales.

Cette mesure en millimètre multipliée par 4 donne le corp en point (point PAO)

Valeur de l'interlignage

L'interlignage

Distance mesurée de pied à pied des lettres, sur la ligne de base (en millimètres ou en point PAO)

Espace vertical nécessaire pour la mesure du corp

Le corps

Distance comprenant la dimension verticale maximum du caractère (son encombrement vertical) et un léger blanc au dessus des ascendantes et sous les descen-



Quelles mesures ?

.....

LE DESSIN DE CARACTÈRE

ASCENDANTE / DESCENDANTE :

L'ascendante est la partie verticale de certaines minuscules qui dépasse la hauteur d'x. En opposition, la «descendante» désigne la partie plus basse que la hauteur d'x.

AXE :

Inclinaison des pleins et déliés caractérisant en partie un caractère

CHASSE :

Espace inclu de part et d'autre du caractère

CONTREFORME :

Espace évidé d'une lettre

DÉLIÉS / PLEINS:

Le délié est la partie plus fine d'une lettre, en opposition au «plein».

EMPATTEMENT :

Partie plus ou moins marqué du fut

FUT :

Partie verticale d'un caractère

GRAISSE :

Épaisseur d'un caractère, souvent déclinée en maigre, normal, demi-gras, extra-gras

LIGNE DE PIED / LIGNE DE BASE:

Ligne sur laquelle nous pourrions poser les lettres (non descendantes et non rondes)

ŒIL :

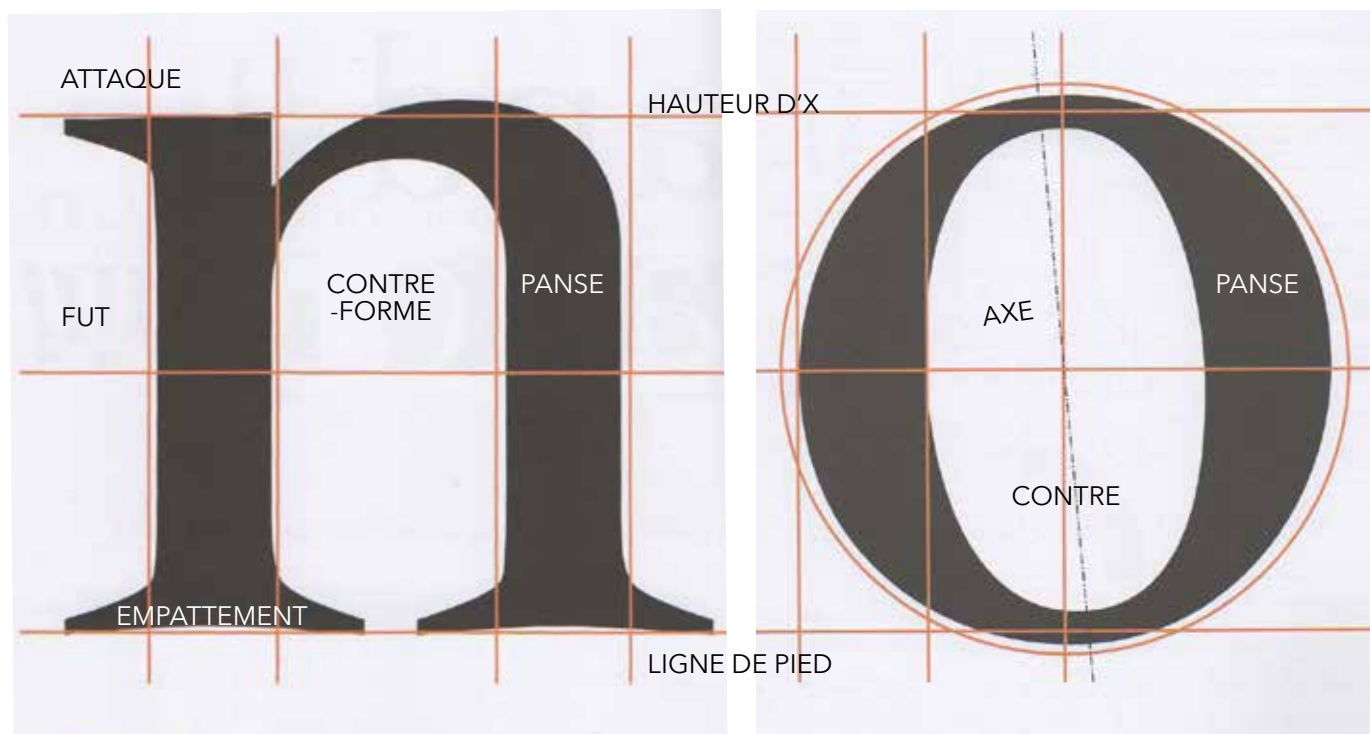
Partie imprimante de la lettre, ce qui se matérialisera sur le papier par l'encrage.

PANSE :

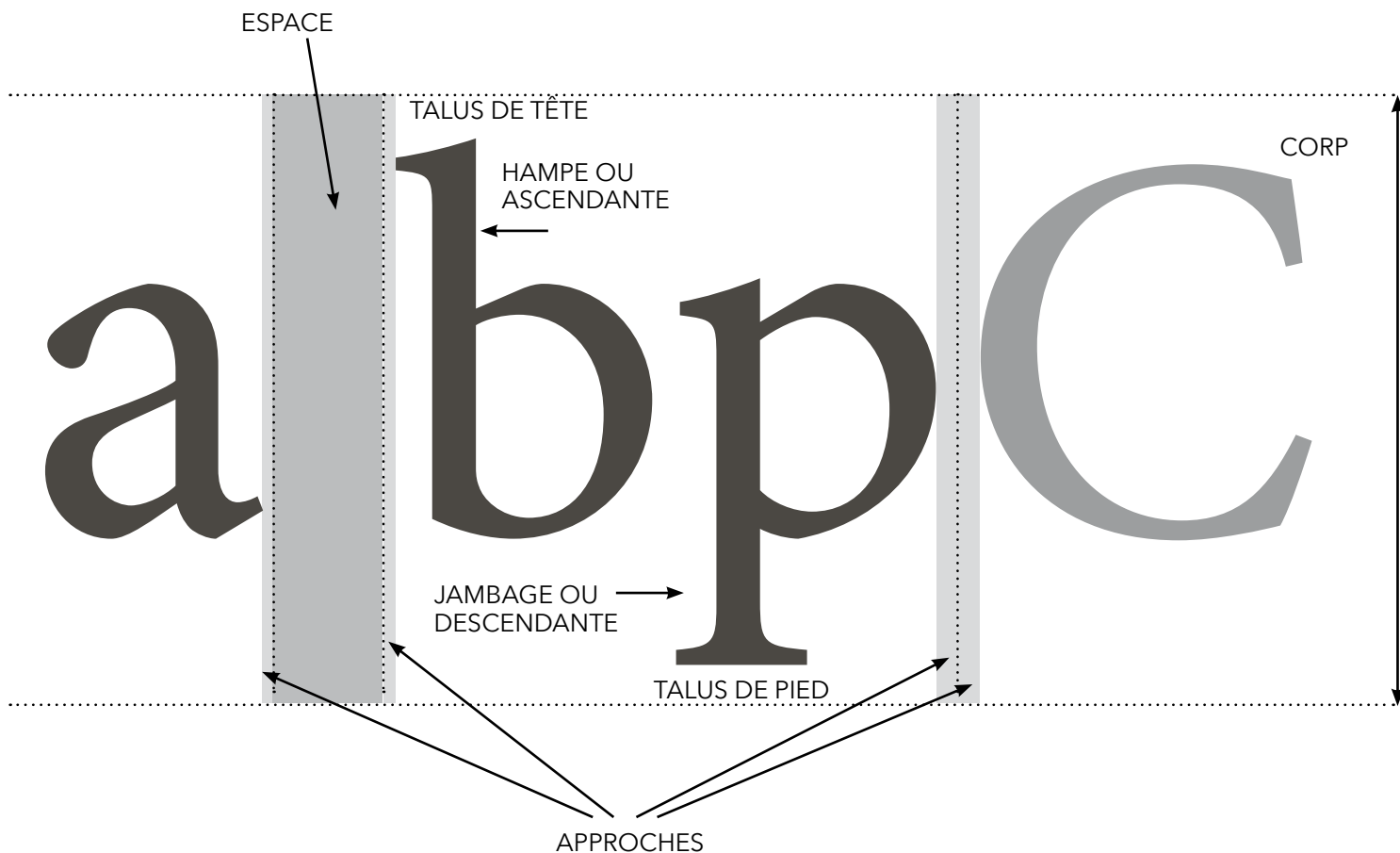
Partie qui renferme une contre forme

DESSIN D'UN CARACTÈRE

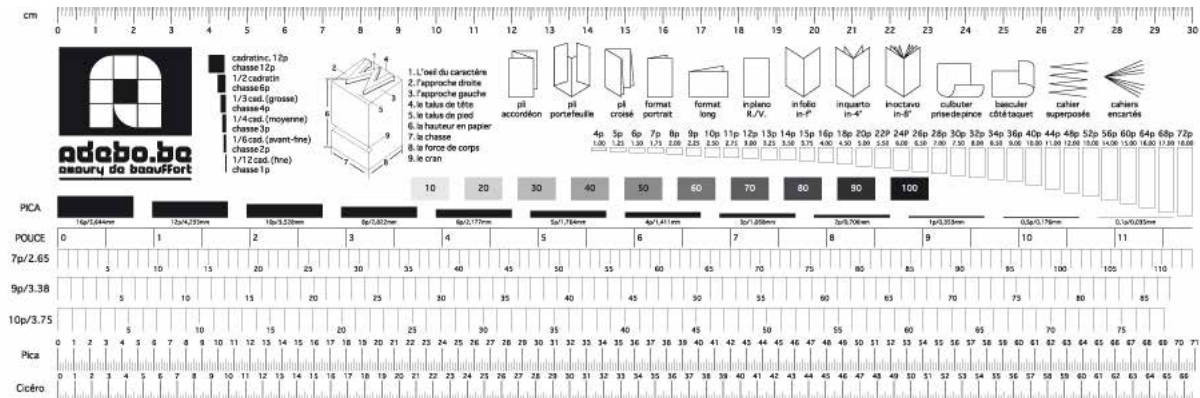
méridien



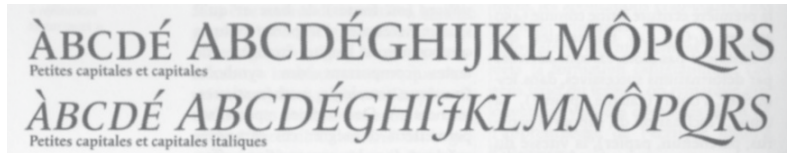
Minion Pro



UNITÉ TYPOGRAPHIQUE
- TYPOMÈTRE



LES PETITES CAPITALES



Grande capitale au fil, petite capitale agrandie à la taille de la grande capitale (en gris clair)

LES ITALIQUES



Une italique obtenue par déformation logiciel (traitement de texte)



Une italique dessinée par le fondeur et la seule utilisable

CEIL D'UN CARACTÈRE



Placés sur une même hauteur de corps, certains caractères paraissent plus grands : ils ont un gros œil.

À NOTER QUE L'INTERLIGNE SE DOIT D'ÊTRE PLUS IMPORTANT DANS CE CAS

RÉGLAGE D'APPROCHE



<http://type.method.ac>

ESPACES

Les deux surfaces grises matérialisent les deux principales espaces :
 L'espace mot (la barre d'espace)
 L'espace fine (insecable)

espèces d'espaces!

GRAISSES D'UN CARACTÈRE

L'Univers, décliné en 21 graisses dès sa création.

